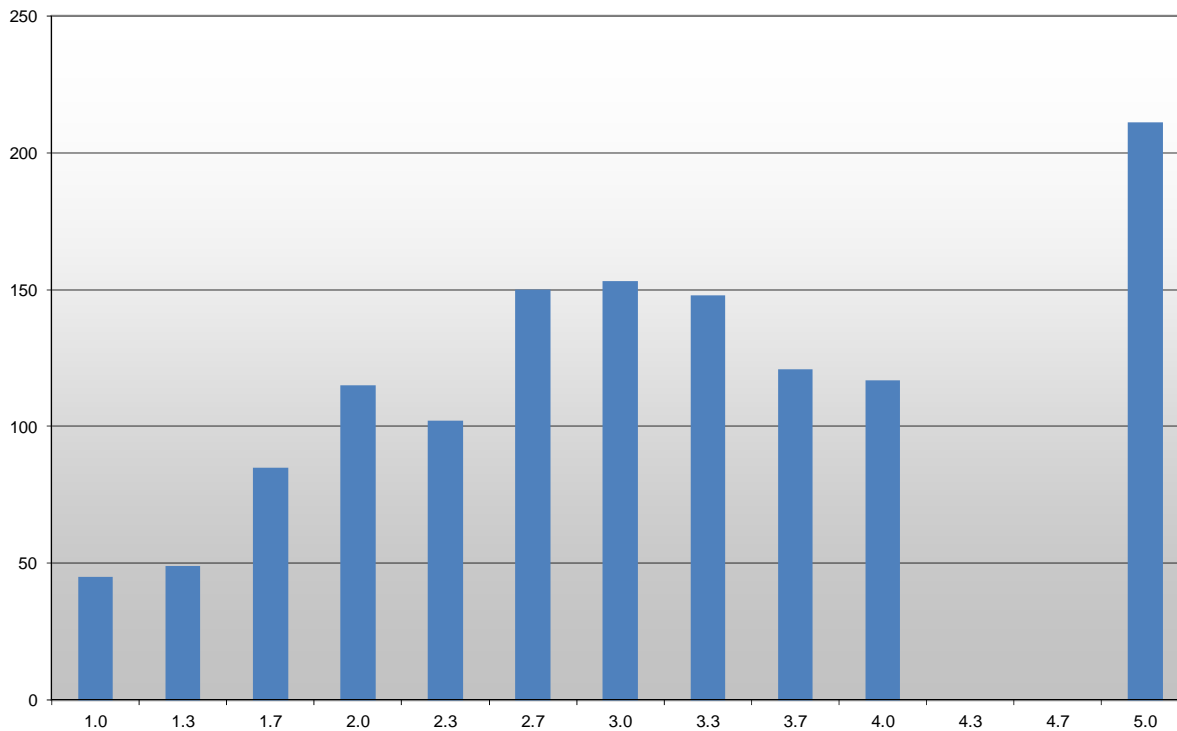


Notenverteilung
WS 2011/12 – Bachelor:
Unternehmen, Märkte, Volkswirtschaften (neu)



Wertetabelle:

| Note | Anzahl | Anteil (%) |
|----------|-------------|-------------|
| 1.0 | 45 | 3% |
| 1.3 | 49 | 4% |
| 1.7 | 85 | 7% |
| 2.0 | 115 | 9% |
| 2.3 | 102 | 8% |
| 2.7 | 150 | 12% |
| 3.0 | 153 | 12% |
| 3.3 | 148 | 11% |
| 3.7 | 121 | 9% |
| 4.0 | 117 | 9% |
| 4.3 | 0 | 0% |
| 4.7 | 0 | 0% |
| 5.0 | 211 | 16% |
| Σ | 1296 | 100% |

Mittelwert der bestandenen Klausuren: 2,8

Mittelwert aller geschriebenen Klausuren: 3,1

Nicht bestanden: 16,3 %