

Notenverteilung

WS 2011/12 – Master:

Panel- und Evaluationsverfahren

Abbildung 1: Verteilung der Klausurnoten (**ohne** Hausarbeit, absolute Häufigkeiten)

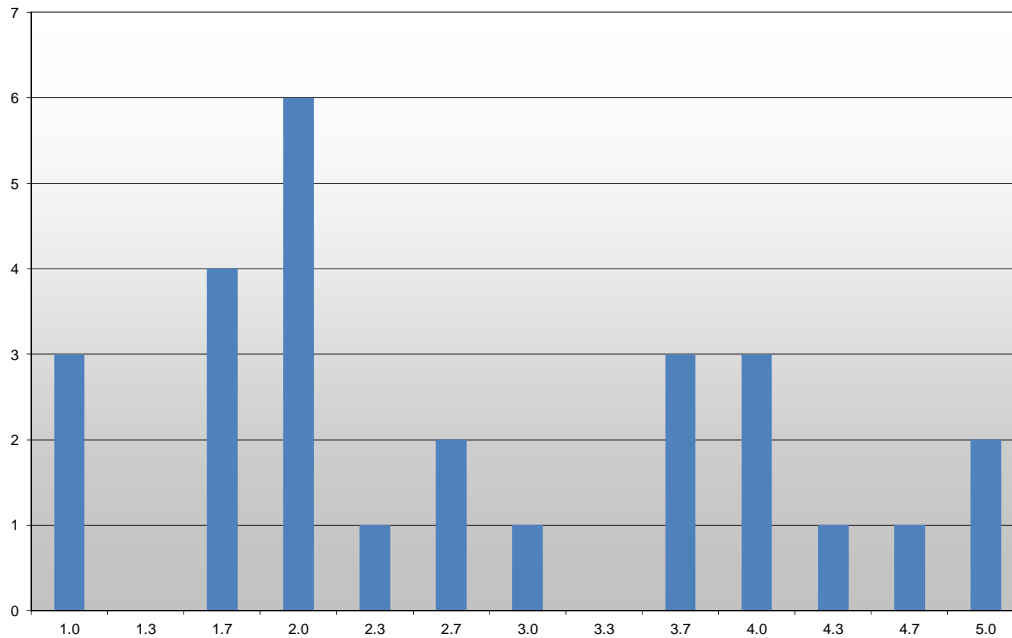
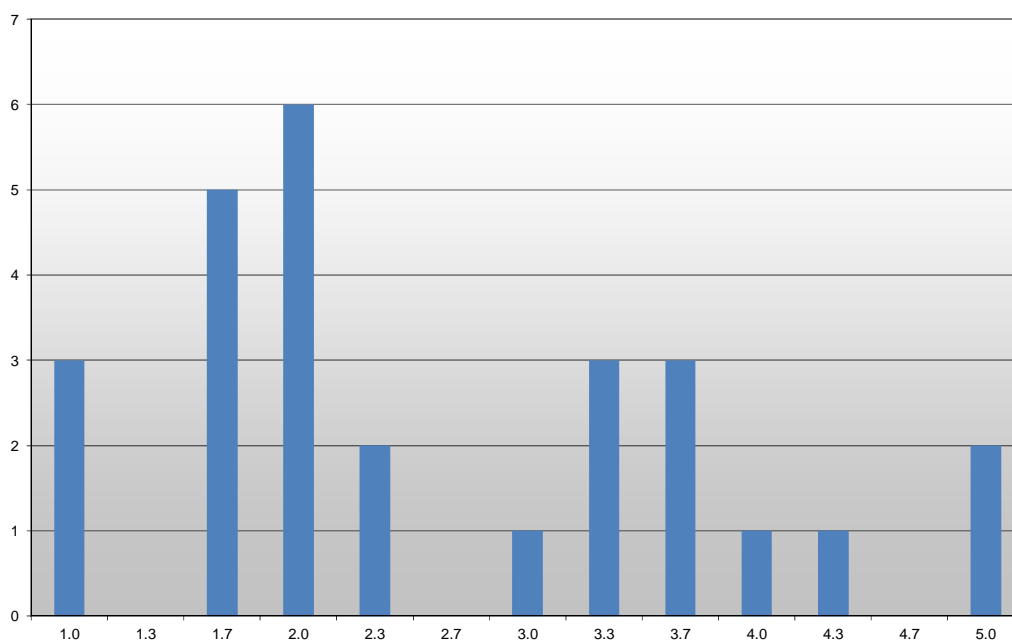


Abbildung 2: Verteilung der Endnoten (**mit** Hausarbeit, absolute Häufigkeiten)



Mittelwert aller geschriebenen Klausuren: 2,76

Mittelwert alle Endnoten: 2,61