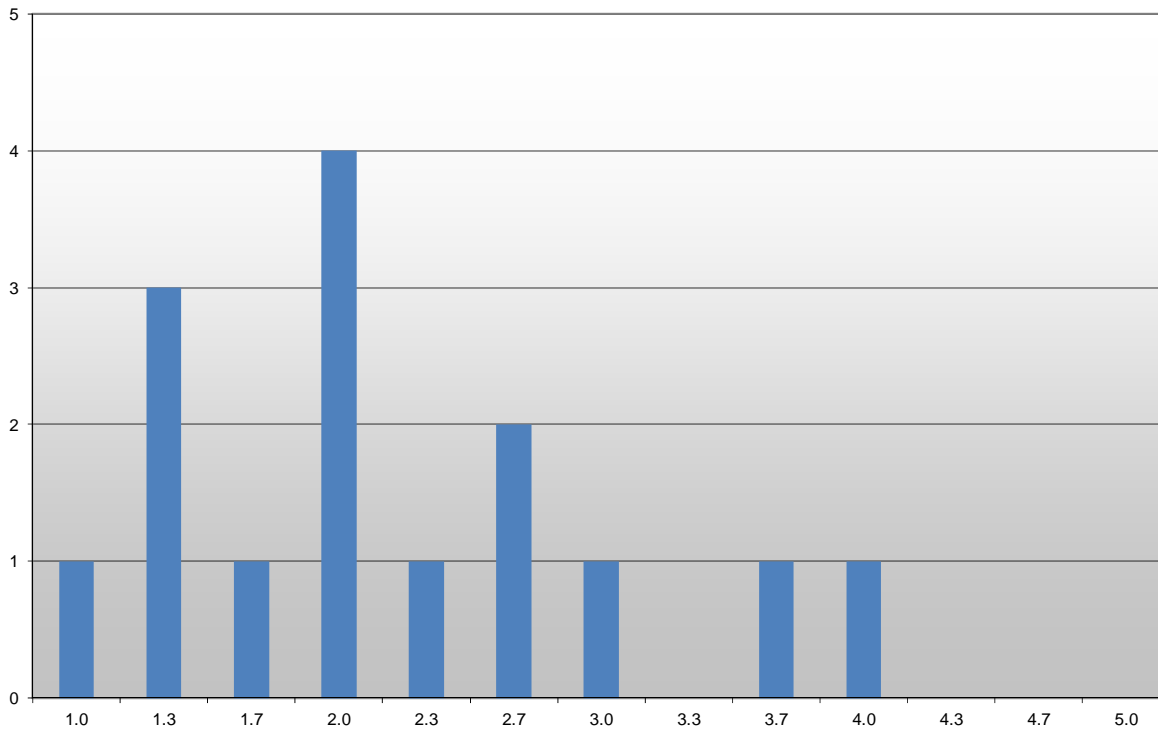


Notenverteilung (inkl. Hausarbeit)
WS 2011/12 – Bachelor:
Empirische Wirtschaftsforschung II



Wertetabelle:

Note	Anzahl	Anteil (%)
1.0	1	7%
1.3	3	20%
1.7	1	7%
2.0	4	27%
2.3	1	7%
2.7	2	13%
3.0	1	7%
3.3	0	0%
3.7	1	7%
4.0	1	7%
4.3	0	0%
4.7	0	0%
5.0	0	0%
Σ	15	100

Mittelwert der bestandenen Klausuren: 2,2

Mittelwert aller geschriebenen Klausuren: 2,2

Nicht bestanden: 0 %