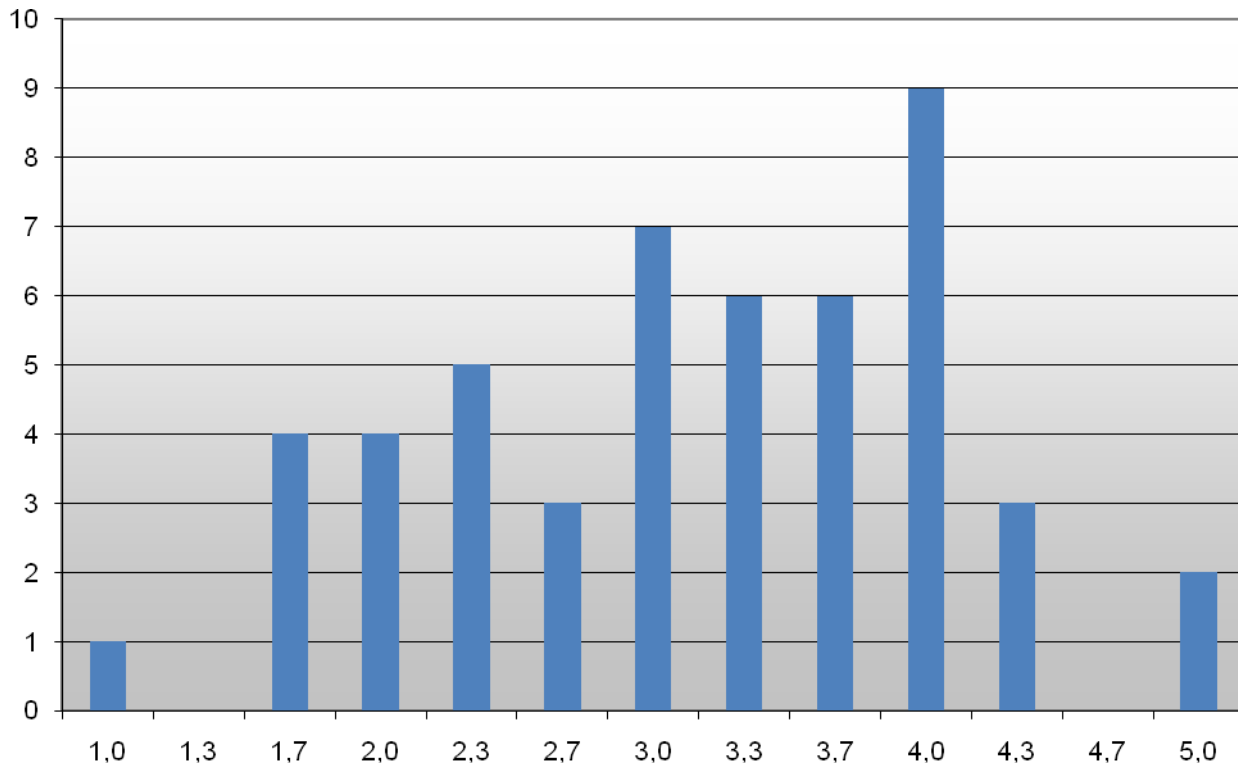


Notenverteilung
WS 2010/11 – Bachelor:
Unternehmen, Märkte, Volkswirtschaften (Teil 2)



Wertetabelle:

Note	Anzahl	Anteil (%)
1.0	1	2%
1.3	0	0%
1.7	4	8%
2.0	4	8%
2.3	5	10%
2.7	3	6%
3.0	7	14%
3.3	6	12%
3.7	6	12%
4.0	9	18%
4.3	3	6%
4.7	0	0%
5.0	2	4%
Σ	50	100

Mittelwert der bestandenen Klausuren: 3,0

Mittelwert aller geschriebenen Klausuren: 3,1

Nicht bestanden: 10 %