

# Notenverteilung

## WS 2010/11 – Master: Panel- und Evaluationsverfahren

Abbildung 1: Verteilung der Klausurnoten (**ohne** Hausarbeit, absolute Häufigkeiten)

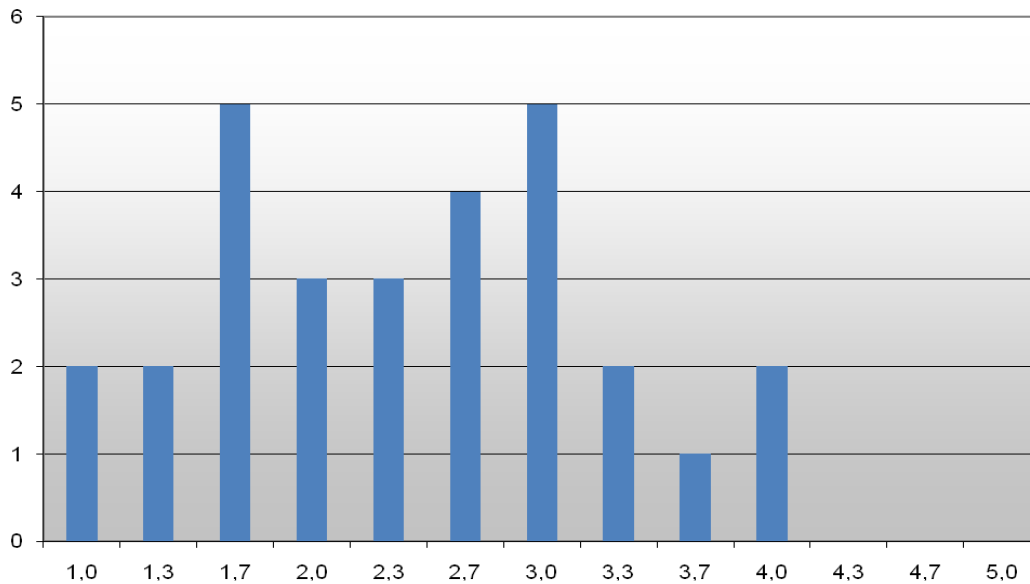
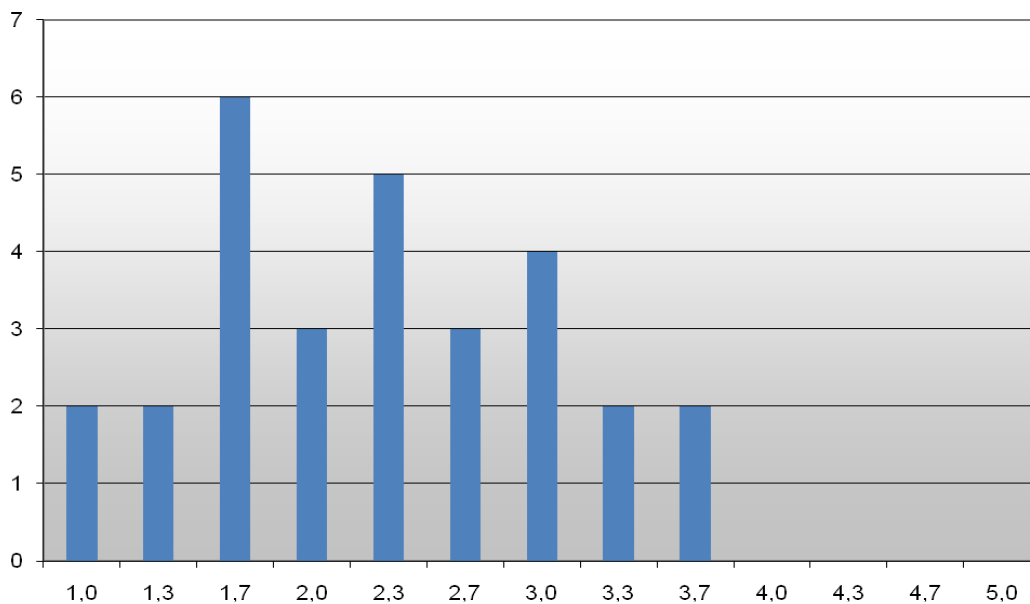


Abbildung 2: Verteilung der Endnoten (**mit** Hausarbeit, absolute Häufigkeiten)



Mittelwert aller geschriebenen Klausuren: 2,42

Mittelwert alle Endnoten: 2,29