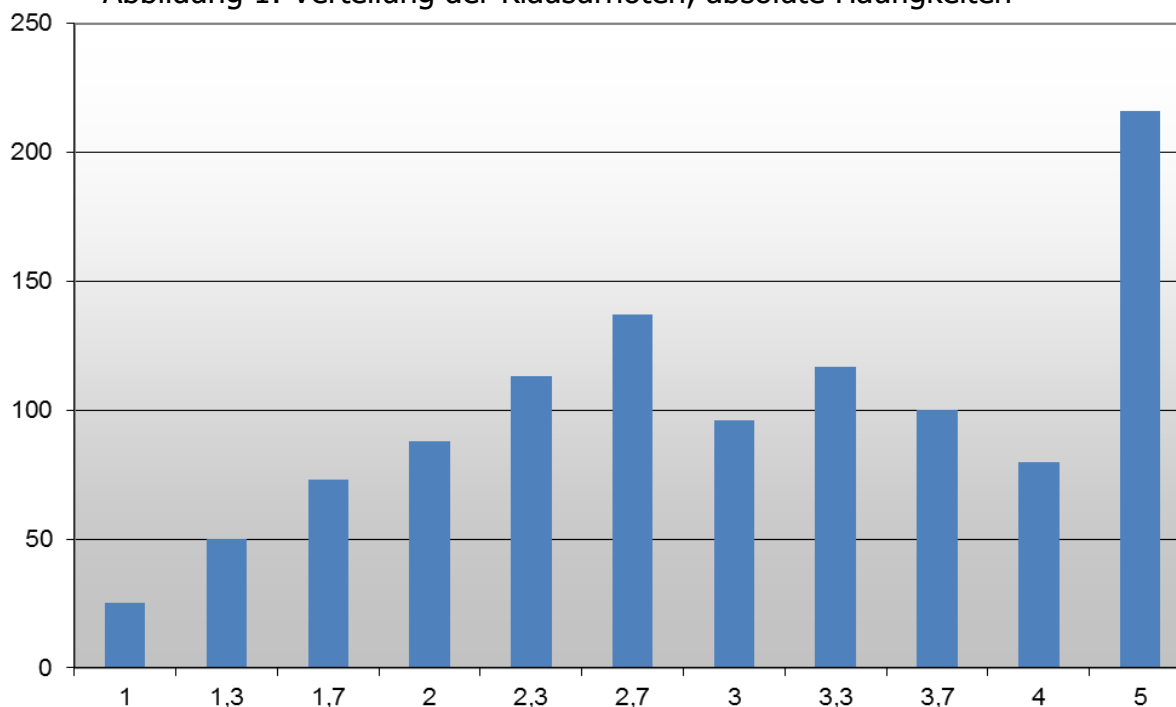


Notenverteilung - WS 2012/2013 – Bachelor: Unternehmen, Märkte, Volkswirtschaften (neu)

Abbildung 1: Verteilung der Klausurnoten, absolute Häufigkeiten



Wertetabelle:

Note	Anzahl	Anteil (%)
1	25	2,28
1,3	50	4,57
1,7	73	6,67
2	88	8,04
2,3	113	10,32
2,7	137	12,51
3	96	8,77
3,3	117	10,68
3,7	100	9,13
4	80	7,31
5	216	19,73
1	25	2,28
1,3	50	4,57
1,7	73	6,67
2	88	8,04
2,3	113	10,32
2,7	137	12,51
3	96	8,77
3,3	117	10,68
3,7	100	9,13
4	80	7,31
5	216	19,73
Σ	1095	100

Mittelwert der bestandenen Klausuren: 2,99

Mittelwert aller geschriebenen Klausuren: 3,16

Nicht bestanden: 19,7 %