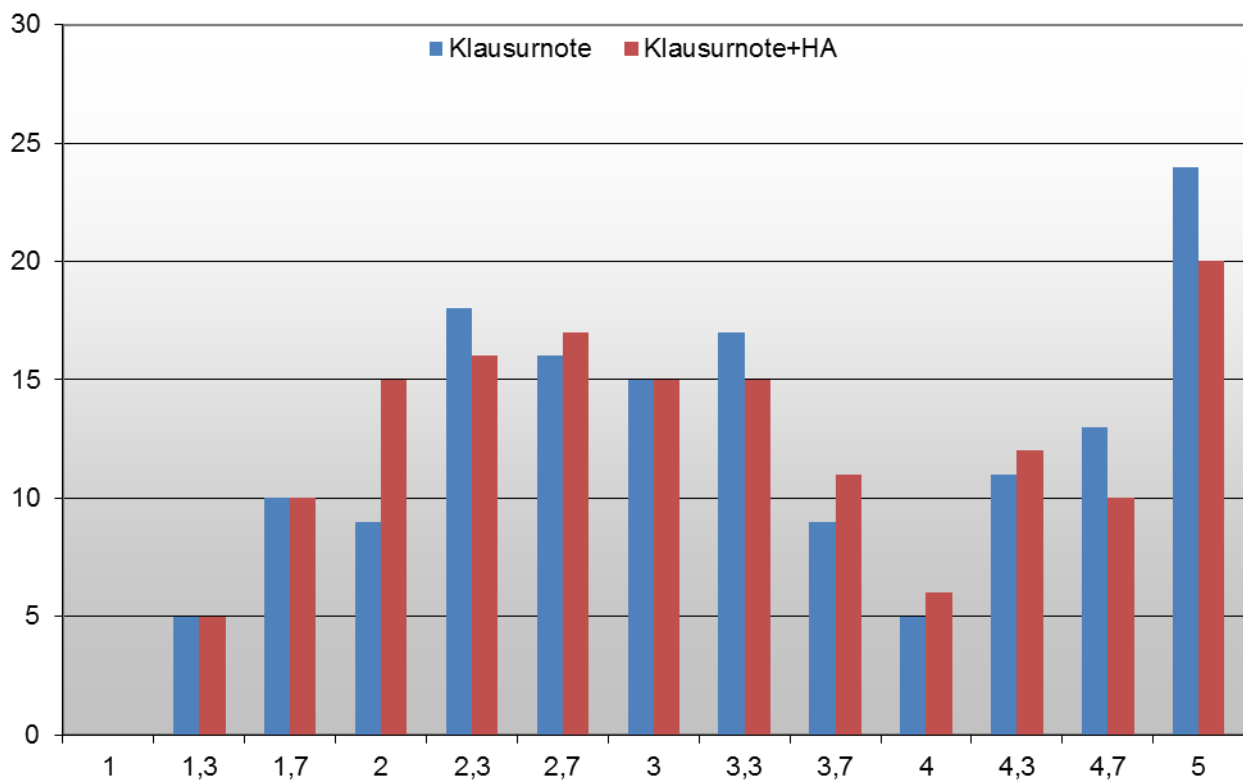


# Notenverteilung

## WS 2012/2013 – Bachelor: Praxis der empirischen Wirtschaftsforschung

Abbildung 1: Verteilung der Klausur- und Endnoten, absolute Häufigkeiten



Mittelwert aller geschriebenen Klausuren: 3,35

Mittelwert alle Endnoten: 3,25